

**Mise en Service BM76G**

**Sommaire**

Partie 1 : Installation logiciel MCG-P ..... 2

Partie 2 : Injection du Firmware Machine Expert dans l'automate ..... 7

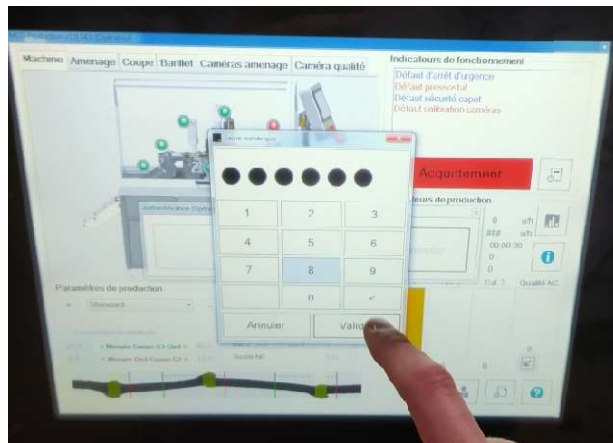
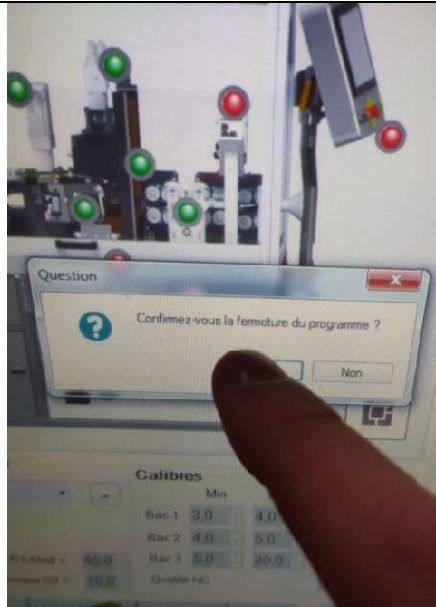
Partie 3 : Injection du programme dans l'automate..... 9

Partie 4 : Injection des 3 fichiers paramètres dans les variateurs associés ..... 13

## Partie 1 : Installation logiciel MCG-P

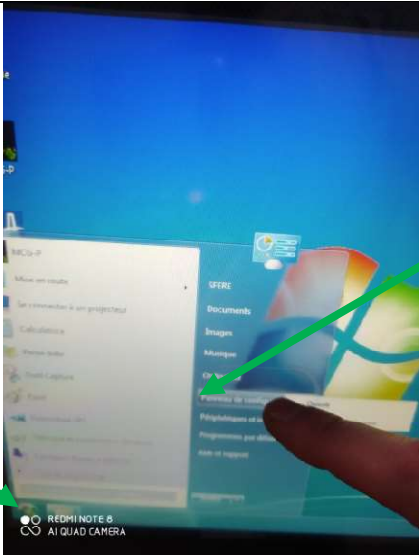
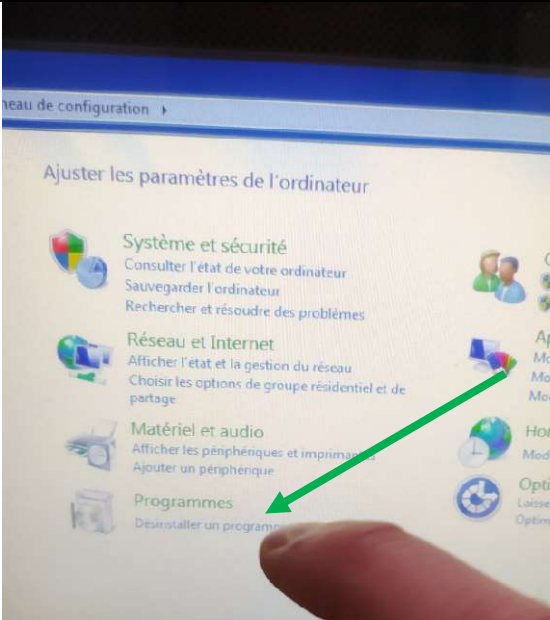
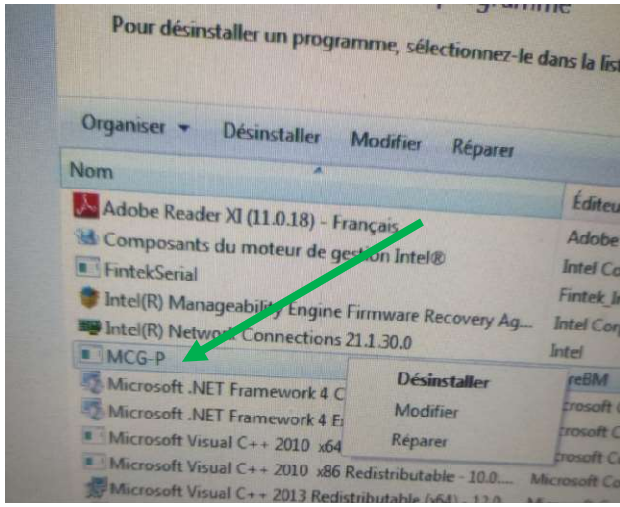
1	<p>Brancher machine</p> <p>Alimenter la machine en positionnant le bouton alimentation sur 1</p>	
2	<p>Allumer PC &gt; sélection EN</p>	
3	<p>Ouvrir porte coté Ordinateur</p>	
4	<p>Connecter clef USB</p>	

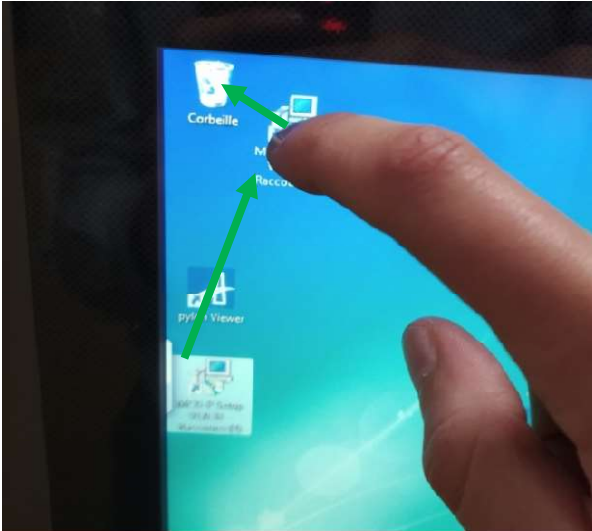
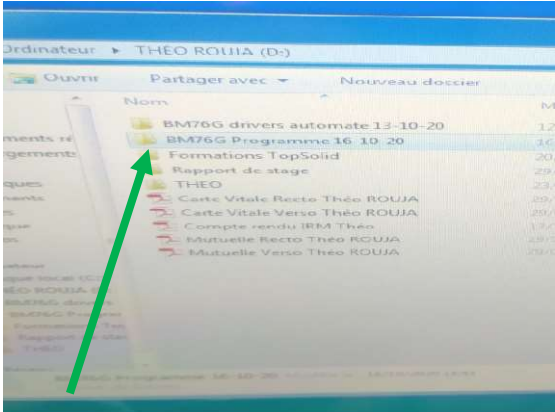
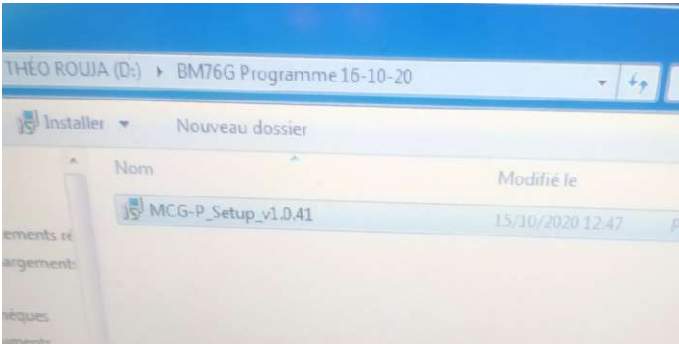
- 5 Fermer programme MCG-P :
- Cliquez sur la croix rouge en haut à droite
  - Renseigner le code machine : 057048 ou 048048 ou 057057
  - Confirmer la fermeture du programme

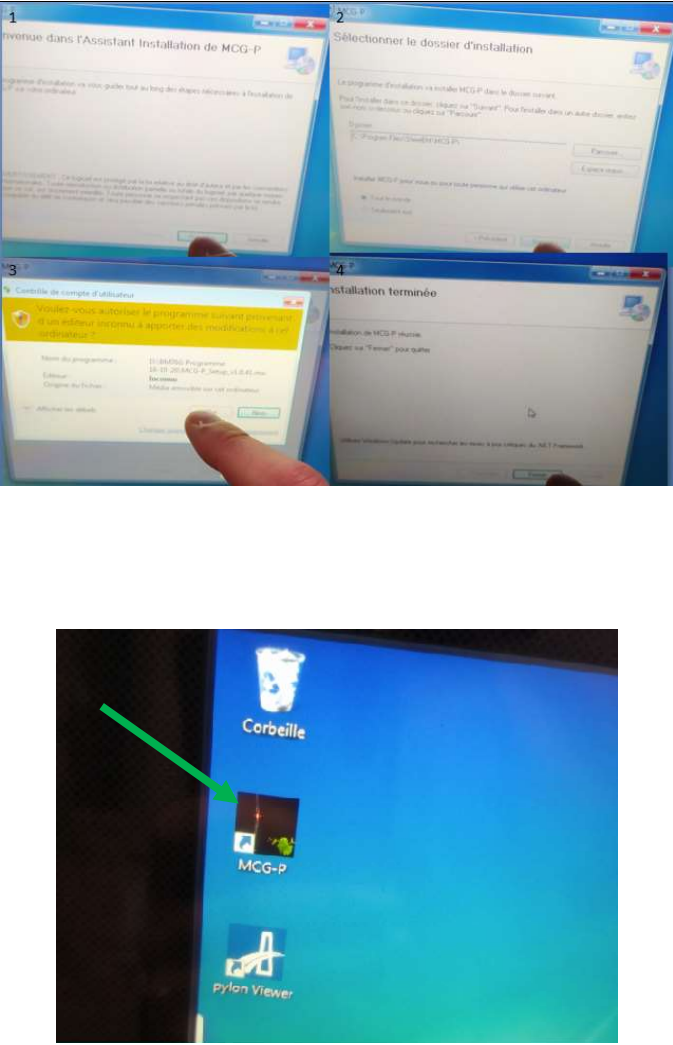
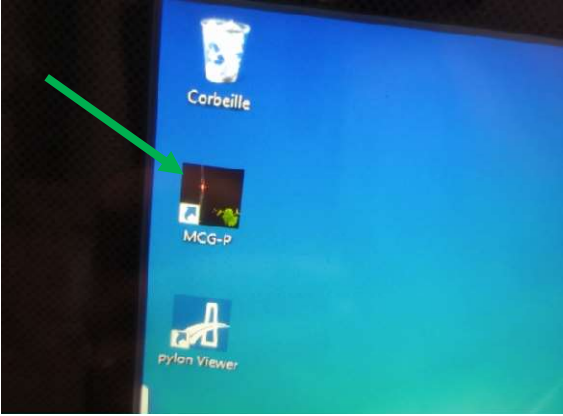
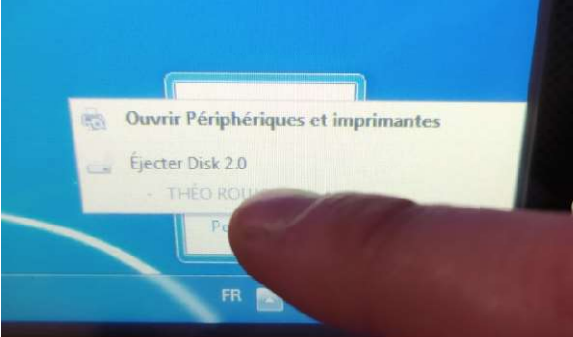


- 6 Faire apparaître la barre de tâche, pour cela, faire glisser le doigt du bas vers le haut
- Ouvrir le panneau de configuration

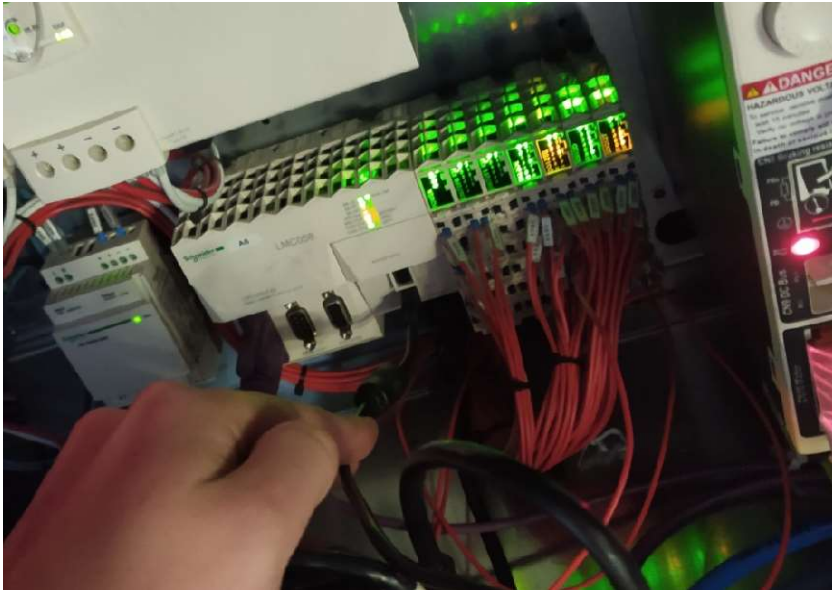
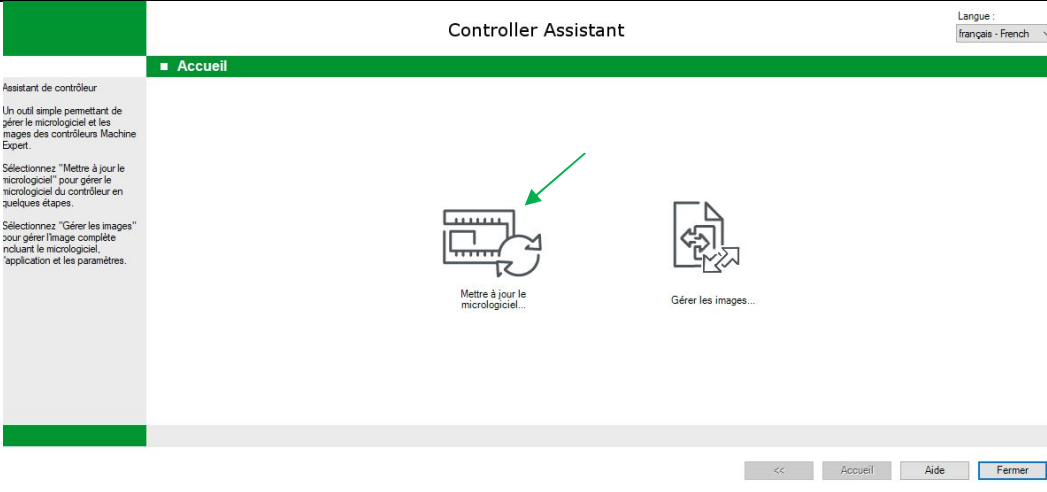
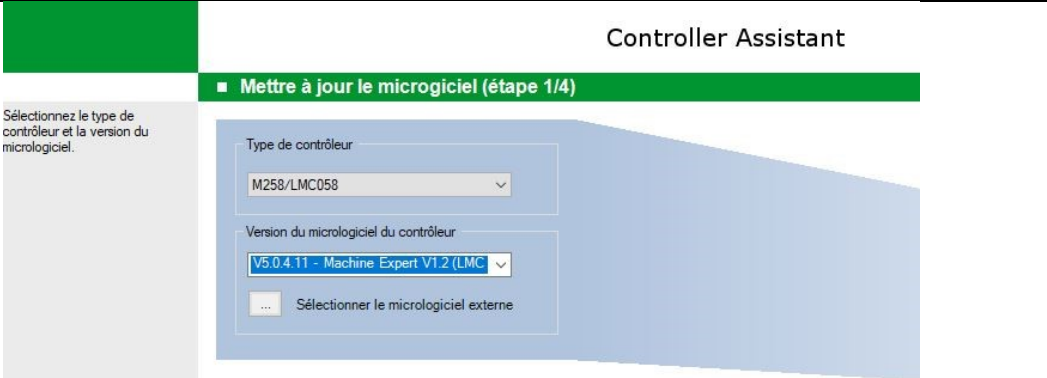


		 <p>A photograph of a Windows 7 desktop. The Start menu is open, showing a list of applications. The option 'Désinstaller un programme' is highlighted in blue. A green arrow points to this option. Another green arrow points to the Start button in the bottom-left corner. A hand is visible at the bottom right, pointing towards the Start menu.</p>
7	Cliquer sur Désinstaller un programme	 <p>A photograph of the Windows 7 Control Panel window. The title bar reads 'Panneau de configuration'. The main content area is titled 'Ajuster les paramètres de l'ordinateur'. Under the 'Programmes' category, the option 'Désinstaller un programme' is highlighted. A green arrow points to this option. A hand is visible at the bottom right, pointing towards the option.</p>
8	Désinstaller MCG-P en suivant les indications	 <p>A photograph of the Windows 7 'Programmes et fonctionnalités' window. The title bar reads 'Programmes et fonctionnalités'. The main content area shows a list of installed programs. The program 'MCG-P' is selected, and a context menu is open over it, showing options: 'Désinstaller', 'Modifier', and 'Réparer'. A green arrow points to the 'MCG-P' entry in the list. A hand is visible at the bottom right, pointing towards the context menu.</p>

9	Faire glisser le Setup de l'ancienne version du programme dans la corbeille	
10	Ouvrir la clef USB Ouvrir le dossier BM76G Programme MCG-P	
11	Faire glisser le Setup <b>V1.0.41</b> sur le Bureau.	

<p>12</p> <p>Lancer le Setup → Tout confirmer</p> <p>Une fois l'installation terminée, le logo MCG-P doit s'afficher sur le bureau</p>	 <p>1</p> <p>2</p> <p>3</p> <p>4</p> 
<p>13</p> <p>Ejecter la clef USB</p>	
<p>14</p>	<p><b>Penser à récupérer la clef USB, ne pas l'oublier sur le PC !</b></p>

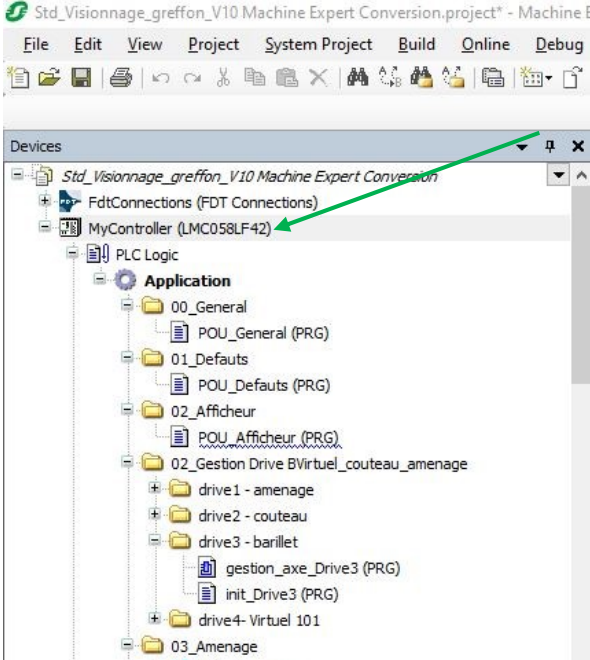
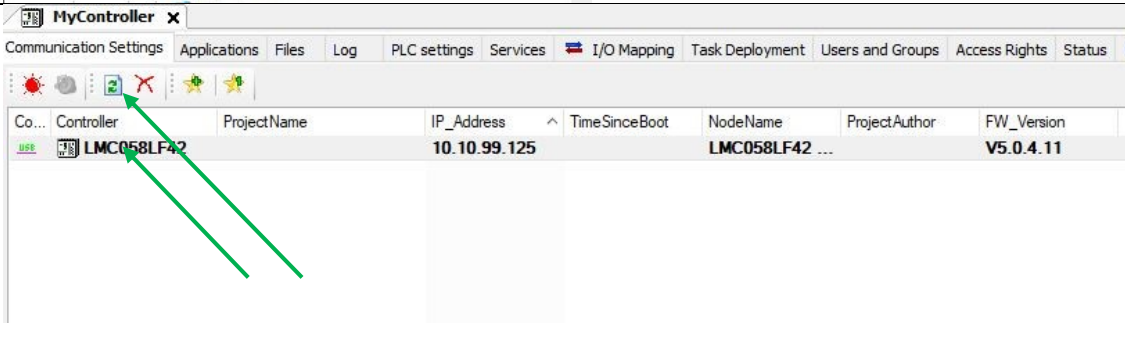

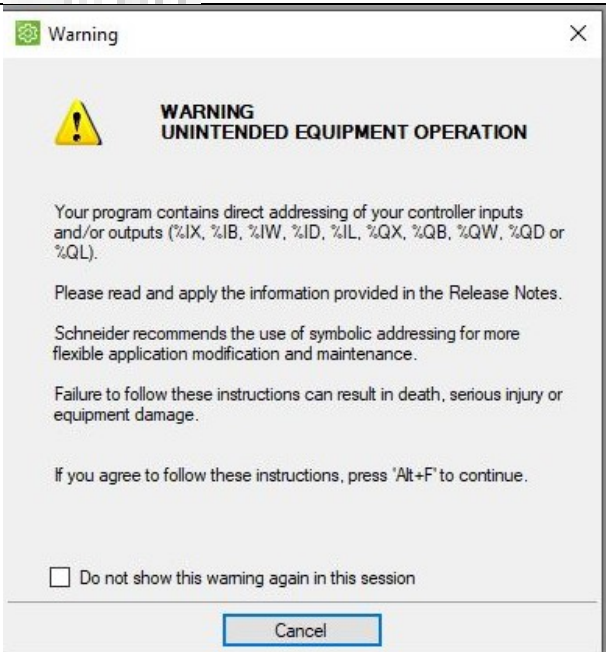
## Partie 2 : Injection du Firmware Machine Expert dans l'automate

<p>1. Connecter le câble USB-Micro USB à l'ordinateur puis à l'automate</p>	
<p>2. Ouvrir le logiciel Controller Assistant et sélectionner la fonction : Mettre à jour le micro logiciel</p>	
<p>3. Sélectionner le type de contrôleur : LMC058 ainsi que la version du micro logiciel du contrôleur : Machine Expert V1.2</p>	

<p>4. Cliquer sur « Suivant » sans apporter de modification afin de passer l'étape de l'adresse IP</p>	
<p>5. Sélectionner « Ecrire sur le contrôleur »</p>	
<p>6. Actualiser la recherche en cliquant sur le logo rafraîchir puis sélectionner le contrôleur à l'aide d'un double clic, la ligne doit alors passer en gras.</p> <p>Utiliser la liste déroulante « mode de connexion » et sélectionner « Nom du nœud ».</p>	



## Partie 3 : Injection du programme dans l'automate

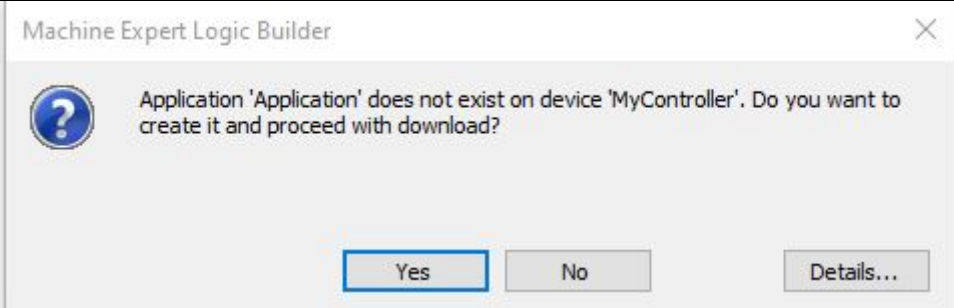
<p>1.</p>	<p>Ouvrir le programme automate (Machine Expert va se lancer).</p> <p>Double cliquer sur MyController dans l'arborescence de gauche.</p>	
<p>2.</p>	<p>Cliquer sur le bouton de recherche.</p> <p>Une ligne contrôleur apparaît.</p> <p>Double cliquer sur cette ligne, elle passe en gras.</p>	
<p>3.</p>	<p>Cliquer sur l'icône login sur la barre de fonctions en haut de l'écran.</p>	
<p>4.</p>	<p>Un message d'avertissement apparaît. Appuyer sur Alt et F simultanément pour le faire disparaître.</p>	

<p>5.</p>	<p>Cliquer sur « Yes » afin de valider la prise de connaissance de l'avertissement.</p>	
<p>6.</p>	<p>Un message d'avertissement peut apparaître cliquer alors sur « Alt » et « F » simultanément pour passer à l'étape suivante.</p>	
<p>6.</p>	<p>Se connecter en entrant :</p> <p>« Administrator » dans le champ User Name</p> <p>« Administrator » dans le champ Password</p>	
<p>7.</p>	<p><b>Attention Etape très importante.</b>          Décocher la case « Hide password ».</p> <p>Entrer « SFEREBM » tout en majuscules dans les deux champs disponibles et <b>prendre une photo de cette fenêtre avant de cliquer sur OK et prendre une photo de numéro de série sur la machine.</b></p> <p>Ce mot de passe sera définitif pour cette machine, ces photos</p>	

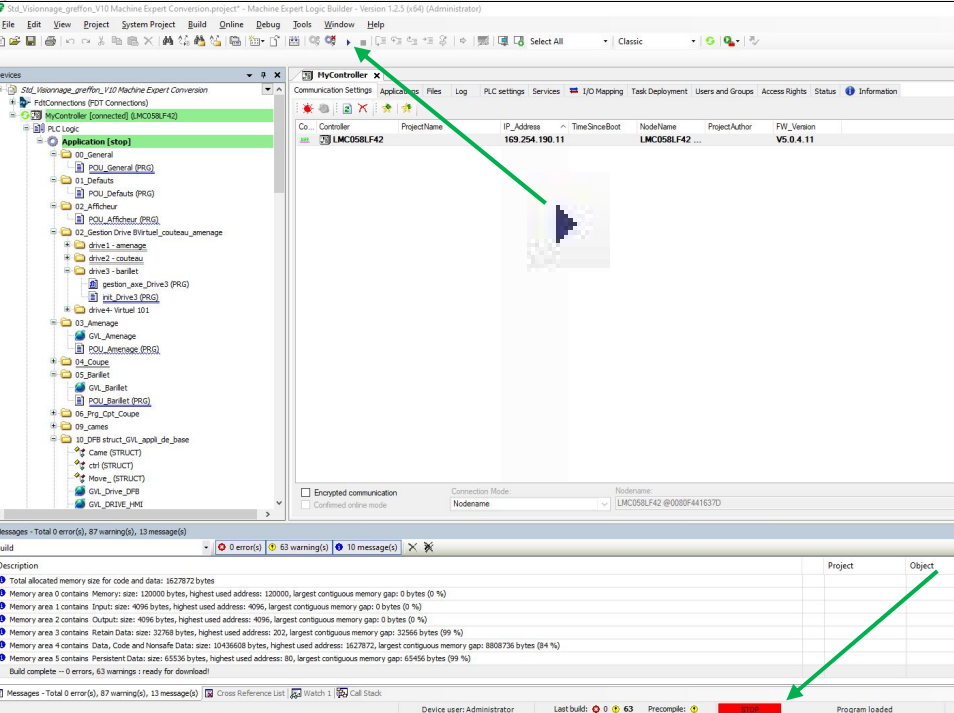
nous permettrons d'associer le mot de passe à la machine en cas de problème de connexion plus tard.

8. Un message apparaît, cliquer sur ok pour passer à l'étape suivante.

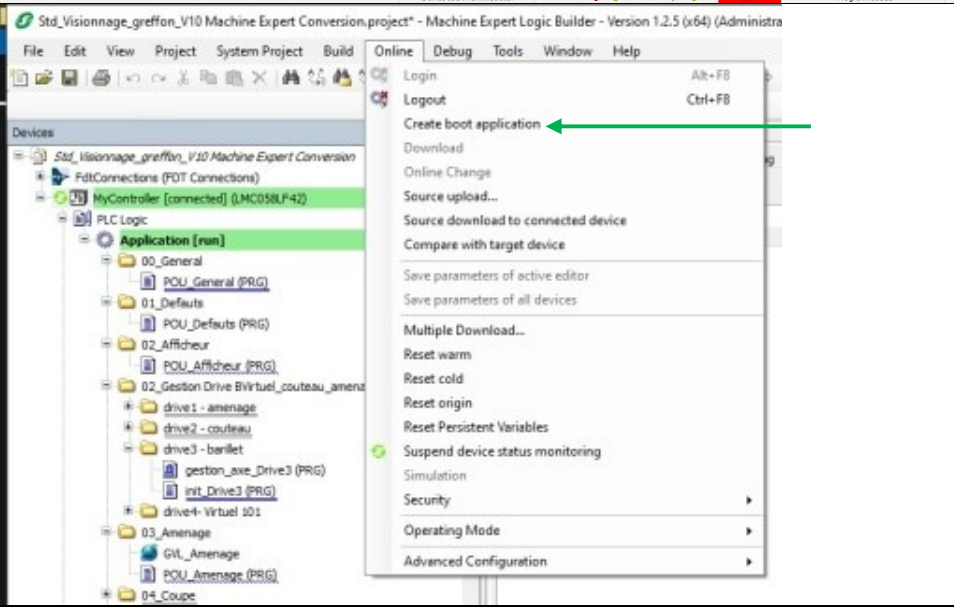
9. Cliquer sur « Yes » afin de passer ce message d'avertissement.



10. Un « Stop » rouge apparaît en bas de l'écran.  
  
Cliquer sur « l'icône « Start » sur la barre de fonctionnalités en haut de l'écran.



11. Dérouler l'onglet « Online » et sélectionner la commande « Create boot application ». Patienter le temps nécessaire.

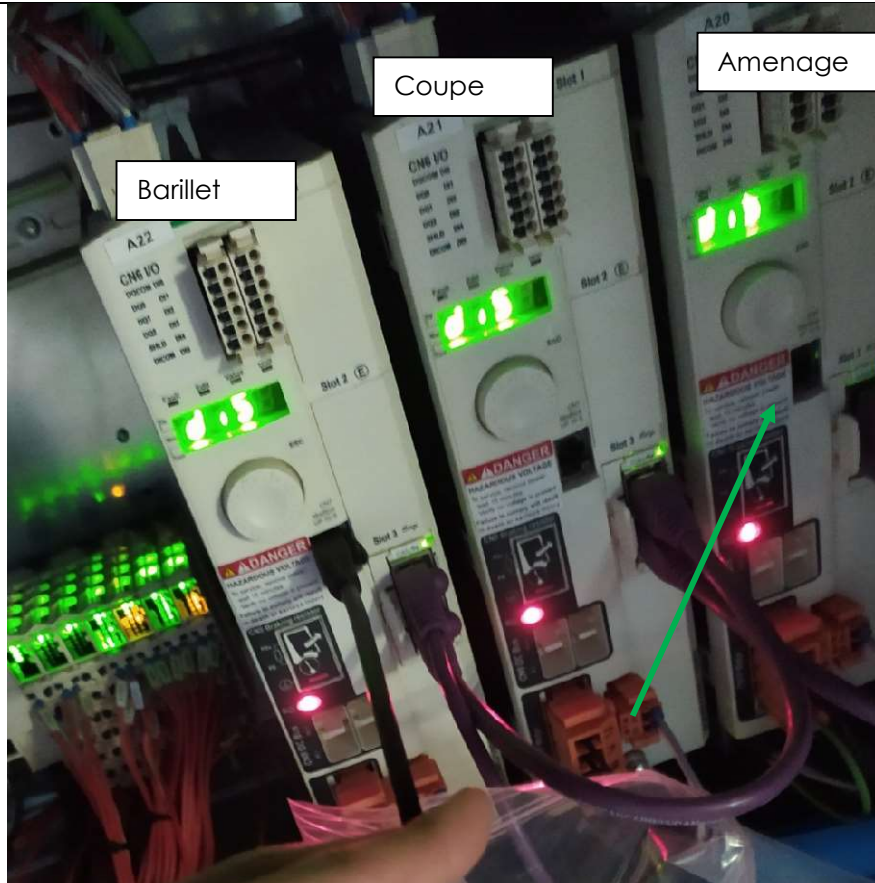


12. Retourner dans

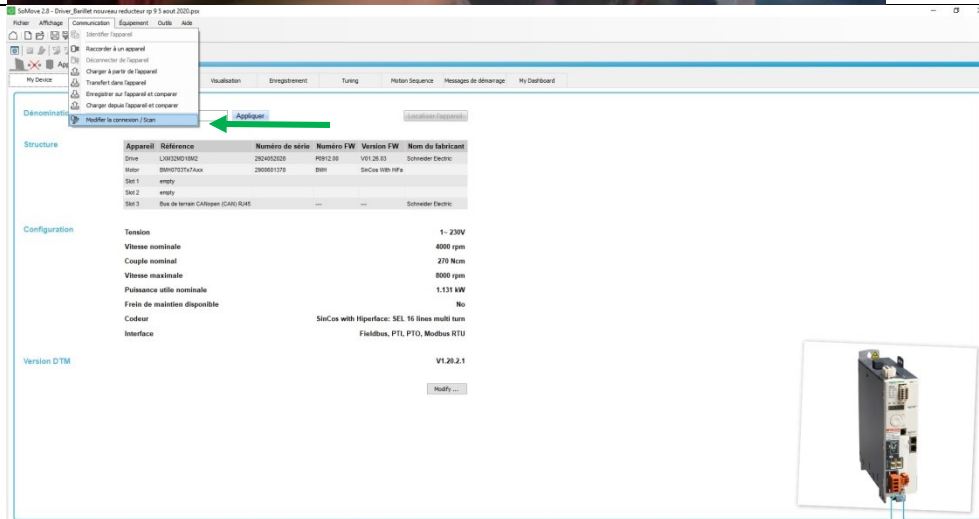
	l'onglet « Online » et sélectionner « Logout » pour se déconnecter.	
--	---	--

## Partie 4 : Injection des 3 fichiers paramètres dans les variateurs associés

1. Brancher le câble USB-RJ45 au PC (USB côté PC et RJ5 sur variateur) ainsi qu'au premier variateur : Variateur de l'amenage (le plus à droite).



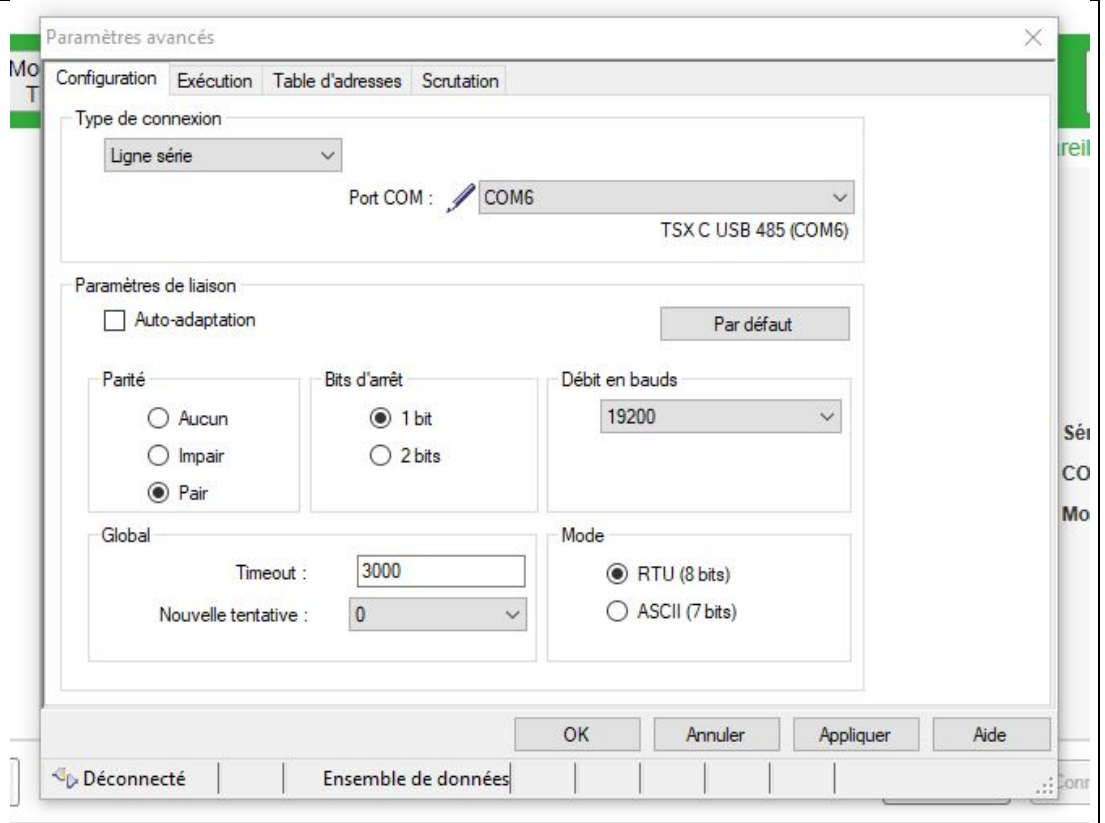
2. Ouvrir le fichier Amenage\_14A.  
  
Dérouler l'onglet communication et sélectionner Modifier connexions / Scan.



4. Cliquer sur paramètre en haut à droite.

Sélectionner dans la liste déroulante le port COM dont le nom termine par USB 485.

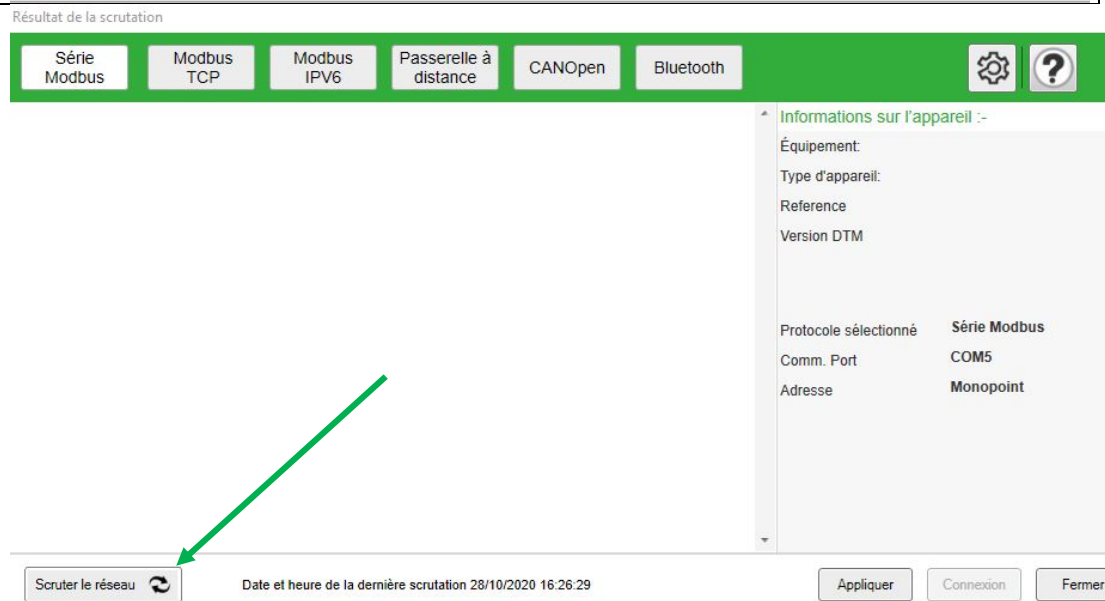
Appliquer.



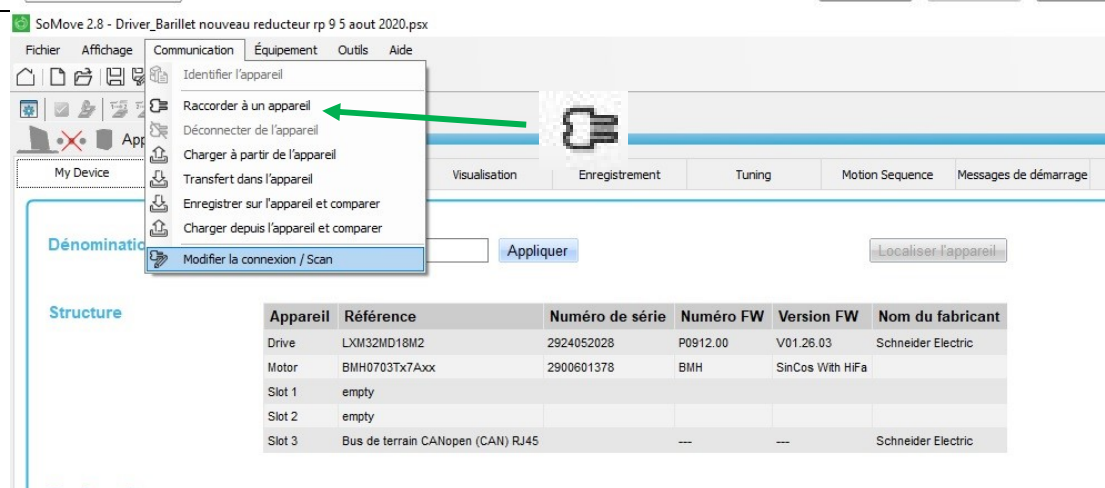
5. Scruter le réseau

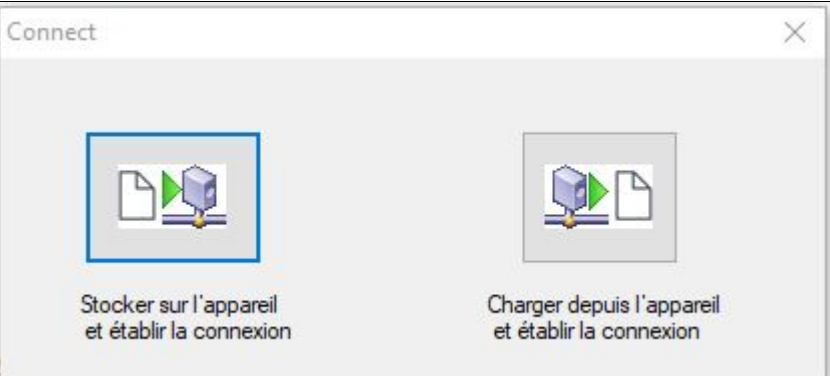
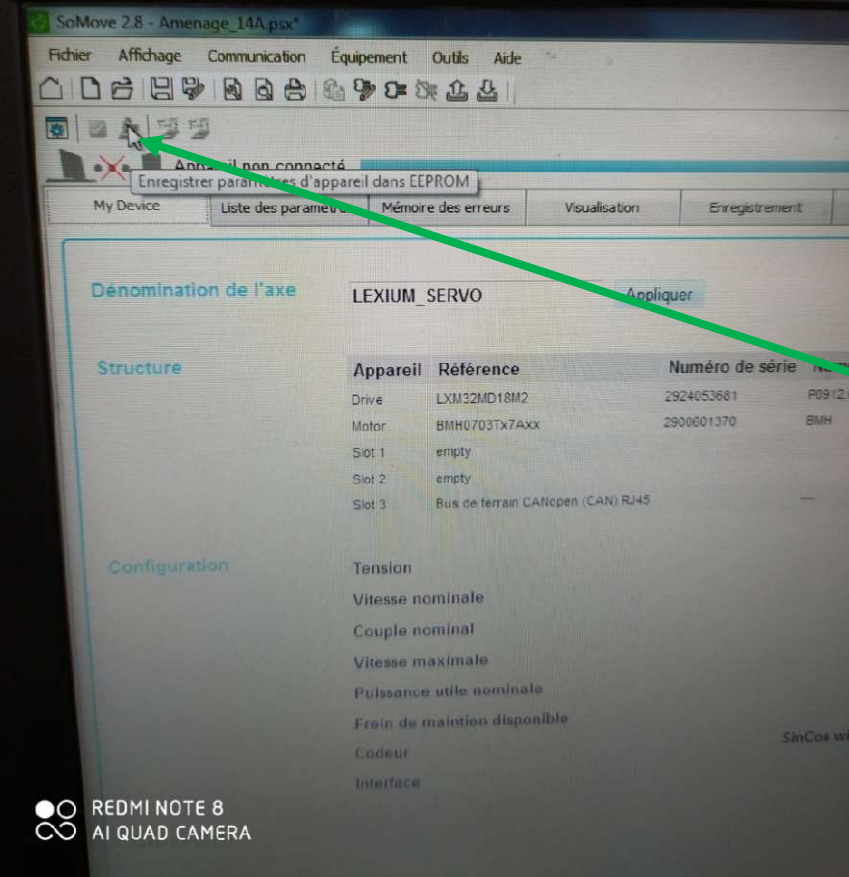
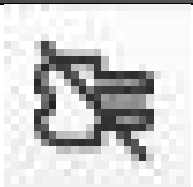
Le variateur apparaît.

Fermer la fenêtre.



6. Dérouler l'onglet communication et sélectionner la commande Raccorder à un appareil.



7.	Choisir stocker sur un appareil et établir la connexion		
8.	<p>Les paramètres doivent être enregistrés dans EEPROM.</p> 		
9.	Dérouler l'onglet connexion et sélectionner la commande Déconnecter de l'appareil.		
10.	Connecter à présent le câble RJ45 sur le variateur de la coupe, ouvrir le fichier Driver_Coupe et répéter les opérations précédentes.		
11.	Connecter à présent le câble RJ45 sur le variateur du barillet, ouvrir le fichier Driver_Barrillet et répéter les opérations précédentes.		
12.	Eteindre et rallumer la machine.		

